

# MASSIMO PRESS RELEASE `2014

HOTEL MASSIMO MISHIMA

## \*\*\*客室のこだわり\*\*\*

シンプルモダン&スタイリッシュなデザインで、やわらかな色合いを基調とした客室です。ニューヨークのデザイナーズホテルを思わせる調度類をそろえ、スタイリッシュで快適な気持ちのよい空間をお楽しみいただけます。



客室イメージ



バスルームイメージ



客室イメージ

- バスルームはデザイン性と快適性を重視しました。白いタイルを一枚一枚張り詰め、清潔感と高級感を演出致しました。シャワーや水栓はドイツの高級水栓器具ブランド「-DORNBRACHT- ドンブラハ」を使用。一部バスタブを備えた部屋の浴槽はアメリカ高級ブランド「-KOHLER- コーラー」を使用するなど、特に水回りにはこだわった、日本では非日常的なデザイン施工になっています。
- ベッドは「フランスベッド」を使用。スプリング厚が高く、クッション性・通気性に富んでいるため快適な寝心地を実感できます。ベッドサイズは次項詳細にてご案内致しております。
- 全室インターネット接続無料です。有線及び無線 LAN 完備（LAN ケーブルはフロントで貸出しております）無線 SSID は「MASSIMO-○」（○=各階数が入ります。1~6）
- 客室は間接照明による落ち着いた雰囲気演出を心がけ、コンパクトながら居心地の良い空間となっております。こだわりの調度品は、ニューヨークのデザイナーズホテルさながらです。
- 1階ロビーでは 18:30~24:00 まで香り高いコーヒーをサービスしております。また 15:00~18:30 の間、ご宿泊の方にはウェルカムドリンクのフリーサービスで対応致します。まるでエグゼクティブラウンジさながら、ゆったりとした雰囲気の中でお過ごしいただけます。また、ご都合に合わせて自室へお持ちになっただいても結構です。

## \*\*\*設備&サービスのキーワード\*\*\*

### ■ スタイリッシュ&モダンで洗練されたロビー

- ◇ 基調色は濃い木目調の茶系色、木(黒檀)の素材をふんだんに使った温かみのある空間。
- ◇ 天井が高く開放感のある落ち着いた空間。
- ◇ 静寂に包まれた気品あるロビーでは無線 LAN を完備。閲覧用書籍類も取り揃えております。
- ◇ 居住性やデザインは特に、外国人や女性客に高い評価をいただいています。

### ■ 客室内での快適性を提供

- ◇ こだわりのバスルームは清潔感重視のタイル貼り。
- ◇ バスルームはこだわりの外国製高級ブランド器具を使用。
- ◇ シンプルモダンで淡い照明による落ち着きある空間と、こだわりの家具・調度品。
- ◇ 肌触りの良いタオル類とエコロジー志向のアメニティ。

### ■ 温かくて「健幸」な朝食をご用意

- ◇ 和食メニューに近海物の沼津港干物を新たに提供。
- ◇ 手づくりカレーをはじめ、具沢山味噌汁などこだわりメニューをご用意。
- ◇ ハーフビュッフェスタイルです。和食・洋食をご選択ください。
- ◇ コーヒー通もうなる煎れたての薫り高いコーヒー(地元自家焙煎の豆仕入)
- ◇ ホスピタリティあふれる笑顔とおもてなし。



### ■ ビジネスにもお応えします

- ◇ 客室内での無料インターネット(有線・無線)利用可能
- ◇ 貸出用パソコン有(有料1台1泊1,000円)
- ◇ ズボンプレス、アイロン、加湿器など
- ◇ 洗濯乾燥機利用無料(屋外)
- ◇ ロビーにて無料で使えるパソコン常備

**\*\*\*主なゲストサービス\*\*\***

□ チェックイン：3:00pm ~ 12:00pm (エントランス施錠時刻)

宿泊のお客様はお手持ちのルームキーで施錠後も出入館が可能です。フロントは 24 時間常駐しておりますので、ご到着が午前 12 時を過ぎる場合はホテルスタッフまで気軽にお申し付けください。

□ アーリーチェックイン：ご延長同様に有償になりますが、3:00pm 前のチェックインご希望の場合はご相談ください。なお予約状況等によりご希望に添えない場合がございますので、予めご了承くださいませ。

□ デイユース(時間利用)：ご希望の際は随時、時間帯などご相談を承ります。

□ チェックアウト：10:00am (プランや延長によるご希望の時刻も承ります)

延長対応時刻は 11:00am~2:30pm です。2:30pm を超える場合は宿泊扱いとなります。

延長料金は 1 時間につき各部屋定価(割引料金不適用)の 10%をご精算いただきます。

(アーリーチェックインの場合も同様の追加料金となります)

1. ご朝食：6:30am ~ 9:30am まで、1 階ロビーフロアにてご用意しております。

お一人様：800 円 (お子様 1 名 500 円)

メインプレートを和食または洋食いずれかをご選択いただきます。

和食：沼津港近海の干物・煮物・惣菜・厚焼き玉子

洋食：スクランブルエッグ・ウインナー・ロースハム・ハッシュポテト

その他ビュッフェメニューはご自由にお召し上がりいただけます。

ビュッフェメニュー：カレー・生野菜サラダ・味噌汁・スープ・ドリンク類・デザート・季節の果物・シリアル等

2. ロビーフロア

・カフェラウンジ：10:30am ~ 6:30pm (L.O.6:00pm)

・コーヒーサービス：3:00pm ~ 12:00pm (3:00pm ~ 6:30pm の間はウェルカムドリンク対応)

・ご自由に利用いただけるパソコンを 1 台ご用意しております。

・ロビーフロア及び客室もインターネット無線 LAN(Wi-fi)無料接続可能です。

・雑誌、新聞、書籍などご自由に閲覧いただけます。

・自動販売機 (清涼飲料のみ)

・洗濯乾燥機利用無料(屋外)※洗剤はご用意がございます。

3. 貸出品各種

Blu-ray プレイヤー・DVD プレイヤー・フットバス・ズボンプレスナー・アイロン・外国家電用変換アダプタ  
携帯電話及びスマートフォン充電器各種・爪切り・ソーイングキット・スタンド照明器具・ヒーター etc…

※いずれも数に限りがございますので、在庫のない場合はご了承くださいませ。

## HOTEL MASSIMO MISHIMA

### 4. フロント

24時間常駐しております。コピー・ファックス・ランドリーなどのご依頼はフロントにて承ります。  
缶ビールの販売も行っております。(1缶220円350ml)

### 5. 客室冷蔵庫

ミネラルウォーター(500ml)常備1本は無料です。

## \*\*\*企業様 法人利用\*\*\*

当社では企業様の法人登録を随時受け付けております。利用頻度などの制限は特にございませんので、是非ご登録ください。ご登録には簡単な【法人申込用紙】への記入が必要となります。

1. 法人料金でのご利用が可能です。
2. ご要望に応じて後日請求(売掛)も承ります。
3. 1週間～数か月等の長期滞りも出来る限りご予算に応じます。是非ご相談ください。
4. 法人用予約サイトへのご登録で、ネット経由でも法人料金のご利用が可能です。
5. ご要望には積極的に出来る限りお応え致します。支配人まで気軽にお申し付けください。

## \*\*\*客室のご案内\*\*\*

※2014年4月～新料金です※

### Single シングル

Standard スタンダード

料金：7,000円(税サ込)

広さ：約12㎡

シャワーブースのみ

シングルベッド

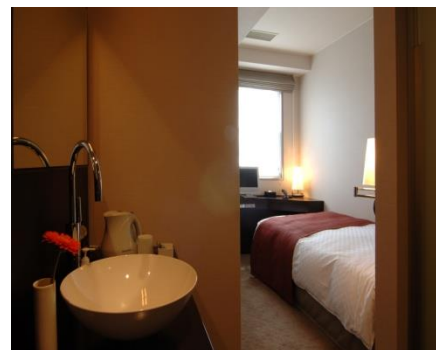
縦1950cm×幅1050cm

26型デジタルテレビ(AQUOS)

コンパクトでリーズナブルな最安のシングルルームです。

背もたれイスの無いお部屋ですのでデスクワークには若干不向きなお部屋になります。他の基本的な設備はモデレートシングルと同様です。

各階03号室1部屋のみ、全5室。



Moderate モデレート

料金：7,600円(税サ込)

広さ：約12㎡

シャワーブースのみ

シングルベッド

縦1950cm×幅1050cm

26型デジタルテレビ(AQUOS)

最も部屋数の多い基本的なシングルルームです。2タイプの作りがあり01号室は洗面と一体型のバスルームですが、デスクが小さめです。05号室・06号室は居室側に洗面台があり、広いデスクを備えています。各階3部屋、全14室。



※写真は01号室です。

## HOTEL MASSIMO MISHIMA

### Superior-A スーペリア A

料金：8,200 円（税サ込）

広さ：約 13 ㎡

シャワーブースのみ

セミダブルベッド

縦 1950cm×幅 1200cm

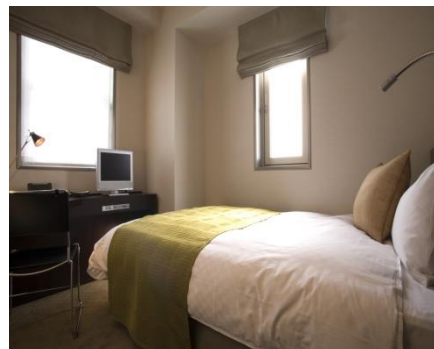
32 型デジタルテレビ(AQUOS)

シングルでは最も広いタイプです。

マッサージチェアを備えた角部屋で窓も多く解放感があり人気です。

シングルの中では唯一 32 型のテレビを設置しています。ベッドサイズも大きめなので外国人にもお勧めです。

各階 07 号室 1 部屋のみ、全 4 室。



### Superior-B スーペリア B

料金：8,200 円（税サ込）

広さ：約 12 ㎡

バスタブ付き

セミダブルベッド

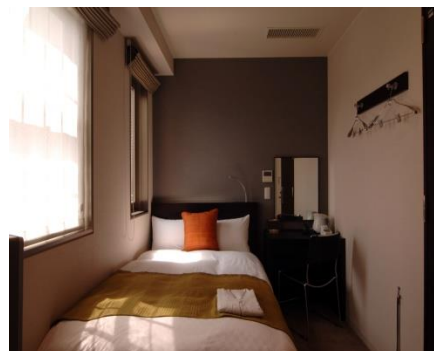
縦 1950cm×幅 1200cm

26 型デジタルテレビ(AQUOS)

シングルで唯一バスタブを備えた女性に人気のお部屋です。居室は広くありませんが、配置を考えた作りで機能性には定評があります。

ご希望が多いので早めのご予約をお勧め致します。

各階 02 号室 1 部屋のみ、全 5 室。



## Double ダブル

### Double ダブル

料金：9,000 円(1 名利用時)

12,200 円(2 名利用時)

広さ：約 13 ㎡

シャワーブースのみ

ダブルベッド

縦 1950cm×幅 1500cm

32 型デジタルテレビ(AQUOS)

シングルユースも人気のあるダブルルームです。シャワーのみですが、居室の広さやベッドサイズによって特に外国人のお客様に人気です。

カップルでの利用もリーズナブルでお得な料金とプランのご用意がございます。お問い合わせください。

各階 10 号室 1 部屋のみ、全 5 室。



## Twin ツイン

### Superior スーペリア

料金：12,000 円(1 名利用時)

15,200 円(2 名利用時)

広さ：約 20 ㎡

バスタブ付き

セミダブルベッド

縦 1950cm×幅 1200cm

32 型デジタルテレビ(AQUOS)

広いバスルームを備えたツインルー

ムです。セミダブルサイズのベッドが 2 台。バスタブもゆったりしたサイズで、ご家族やカップルはもちろん、シングルユース料金もリーズナブルになりました。

各階 08 号室 1 部屋のみ、全 5 室。



## HOTEL MASSIMO MISHIMA

### Deluxe デラックス

料金：17,000 円(1 名利用時)

20,000 円(2 名利用時)

広さ：約 25 ㎡

バスタブ付き

セミダブルベッド

縦 1950cm×幅 1200cm

40 型デジタルテレビ(AQUOS)

当館限定 1 室のツインルームです。

広いバスルームとマッサージチェア

を備えた広めのお部屋になります。

企業の重役様のシングルユースや、

大切なお客様をご紹介いただいで

のご利用が多くございます。法人料金

はとてりリーズナブルでお勧めです。

最上階 606 号室 1 部屋のみ。



## \*\*\*おすすめ宿泊プラン一覧\*\*\*

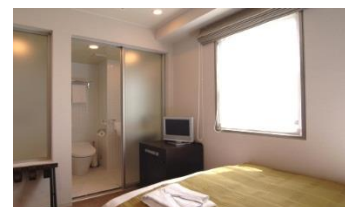
### 【連泊】ステイ三島

料金：6,000 円～（税サ込）

全部屋タイプ対応

2 日以上の連泊でお得な割引プランです。

ご予約がお決まりの方は是非「ステイ三島」をご利用ください。



### 【連泊】ロングバリュー

料金：4,800 円～（税サ込）

デラックスツイン除く

ビジネスやプライベートでの長期滞在専用の特別ディスカウントプランです。5 日以上の連泊でお得な料金になっております。

長期希望の場合は直接お問い合わせください。



### 【12 時】レイトアウト

料金：7,000 円～（税サ込）

全部屋タイプ対応

定価料金で 12 時までの延長追加料金が無料

のんびりお過ごしいただけるお得なレイトアウトプランです。観光やレジャーはもちろんビジネスでも是非ご利用ください。



### 【Tポイント】10 倍プラン

料金：8,000 円～（税サ込）

全部屋タイプ対応

全国の提携店舗でご利用可能な「Tカード」の

Tポイントを宿泊代金の 10%付与致します。

貯まっているポイントを宿泊割引にもご利用可能です。



### 【クオカード付き】プラン

料金：8,000 円～（税サ込）

全部屋タイプ対応

全国のコンビニでご利用可能な「クオカード」を

進呈(1,000 円～3,000 円の各プラン有り)



# T-POINT が貯まる！使える！

## ホテルマッシモミシマ公式サイト限定プランもあります！

- \*ポイント対象はご宿泊代金。
- \*お電話またはオフィシャルホームページからの直接予約に限ります。
- \*既存会員様「マッシモカード」をご利用の場合、Tポイントは付与できません。精算時にご選択ください。
- \*旅行会社や公式サイト以外の予約サイトからのご予約は、ポイント加算の対象外となります。
- \*ポイント付与の対象者は、ご精算いただく方に限ります。
- \*Tカードをまだお持ちでない方はお作りする事も可能です。



電話・公式サイトから予約



チェックイン時にTカード提示



ご宿泊

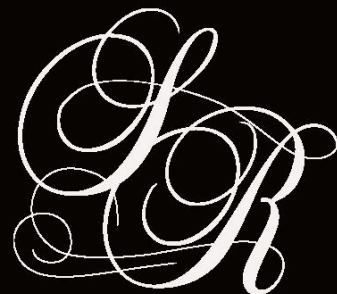
世界一に輝くスーパーパティシエ  
垣本晃宏監修 夢のスイーツ



価格860円(税込)  
108g(18g×6袋)

### 塩ピーカンナッツショコラ

フランス産カマルグ塩の塩味を  
きかせたピーカンナッツと  
まろやかなホワイトチョコが  
織りなす後惹く美味しさを  
是非お楽しみ下さい。



サロンドロワイヤルシェフパティシエ垣本晃宏

「ワールドチョコレートマスターズ2013」日本代表

「クープ・デュ・モンド・ラ・パティスリー2011」アントルメグラッセ&氷彫刻部門で世界一に輝く